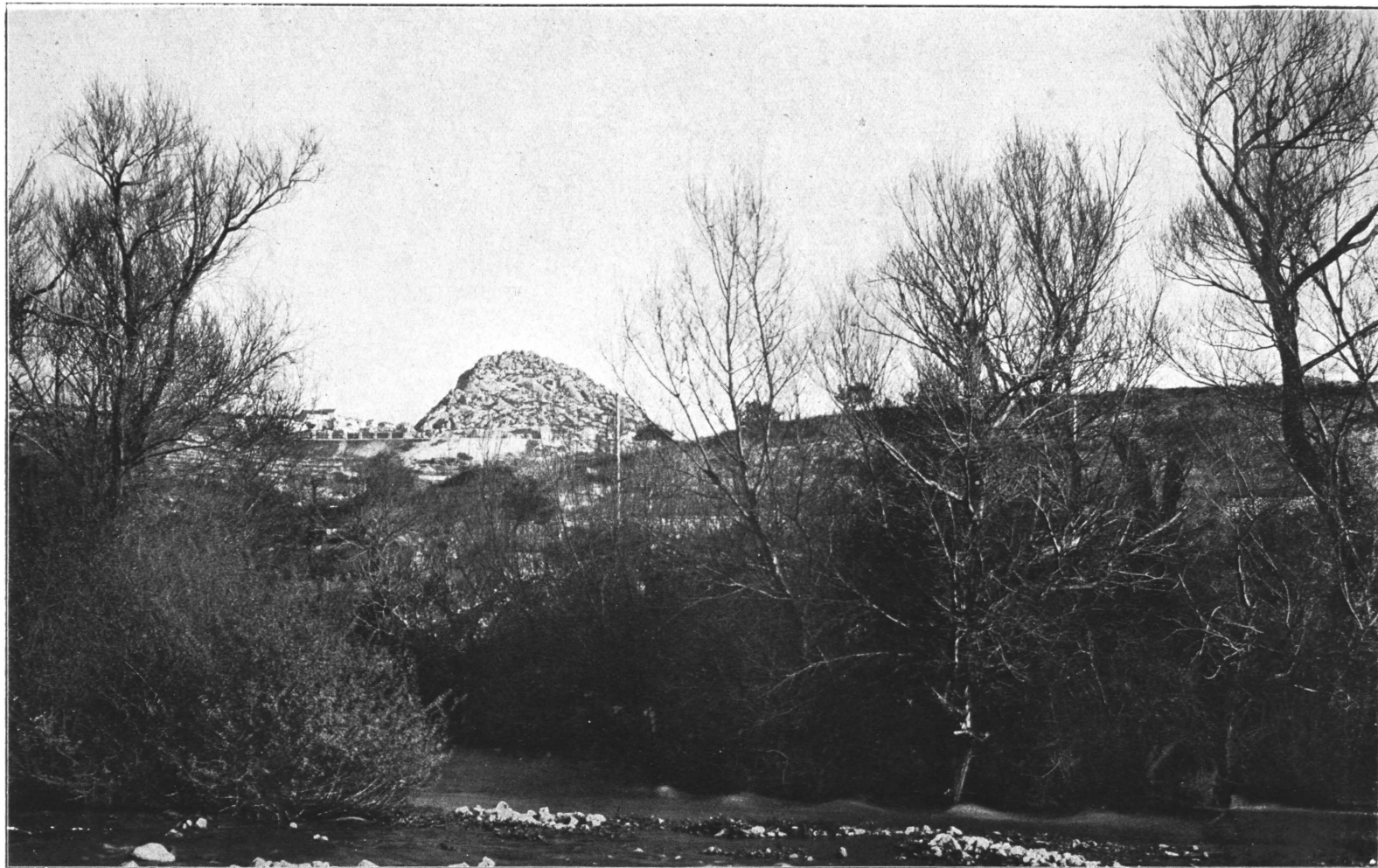


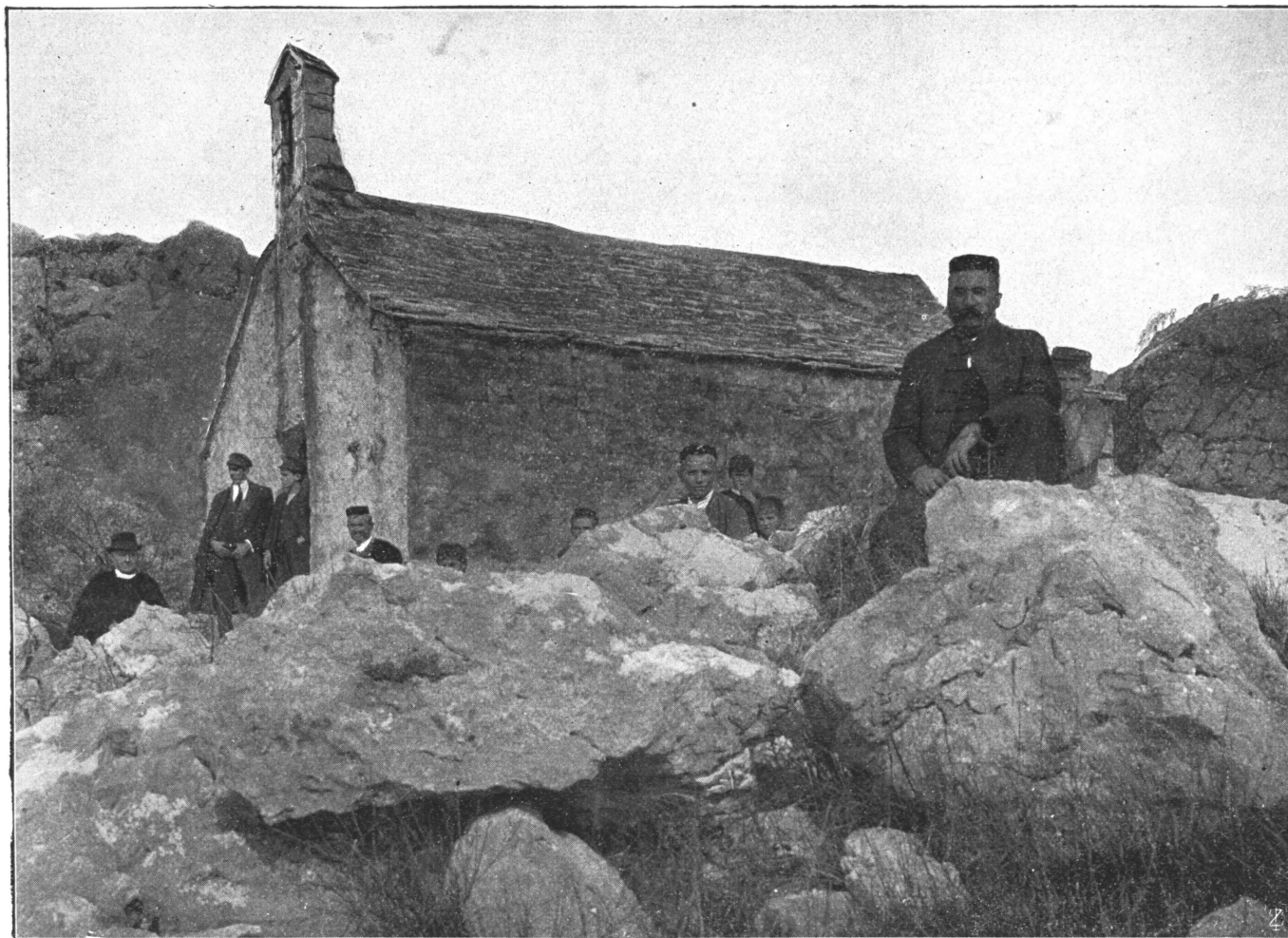
Fig. 1. Iscrizione dedicatoria all' imperatore Diocleziano. (Ad p. 4).



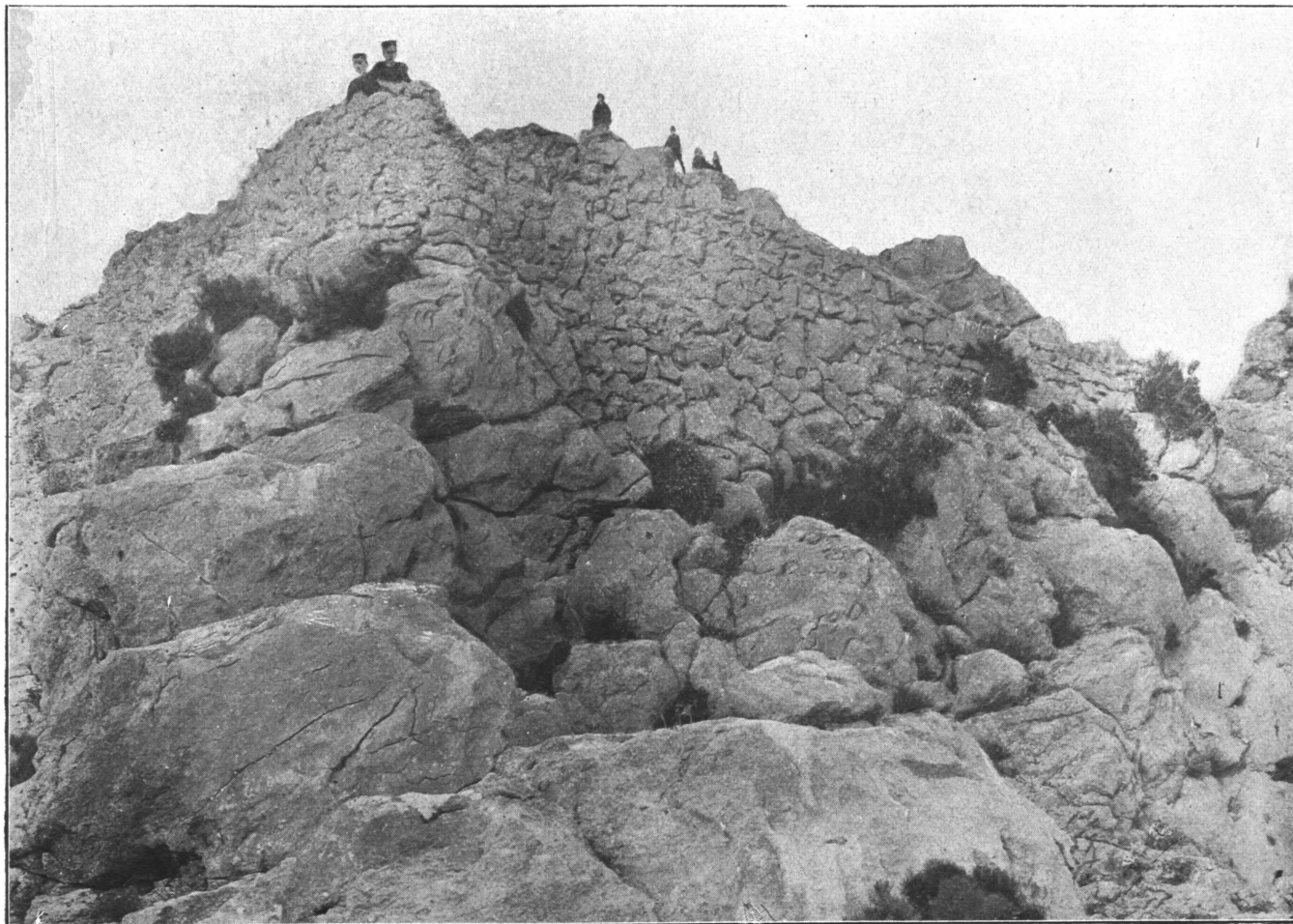
Fig. 2. Iscrizione falsamente attribuita all' imperatore Diocleziano. (Ad p. 5).



Il Gran sasso **Sutikva** (S. Tecla) ad Est di Salona e ad Ovest di Mravince. (Ad p. 19; 74).



Chiesetta di **S. Pietro** sul pendio del monte Mosor a Nord Ovest del villaggio di Kučine. (Ad p. 22—24).



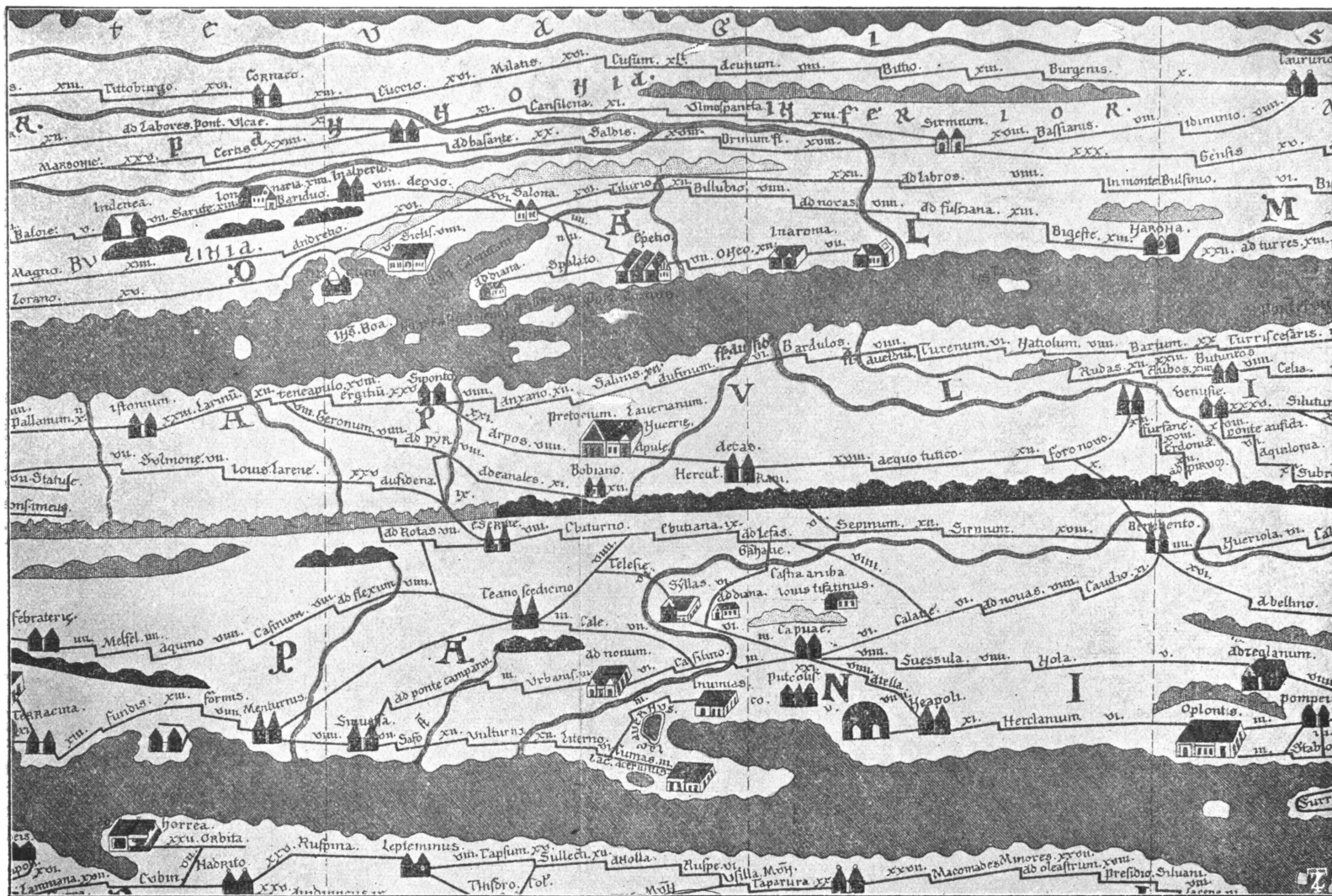
Starigrad o Gradina presso la cappella di s. Pietro a Nord-Ovest del villaggio di Kučine. (Ad p. 23—24).



Il villaggio di **Kučine** e dintorni: a destra il villaggio, a sinistra a Nord-Ovest la cappella di S. Pietro e la *Gradina* o *Starigrad*.
(Ad p. 22—25).



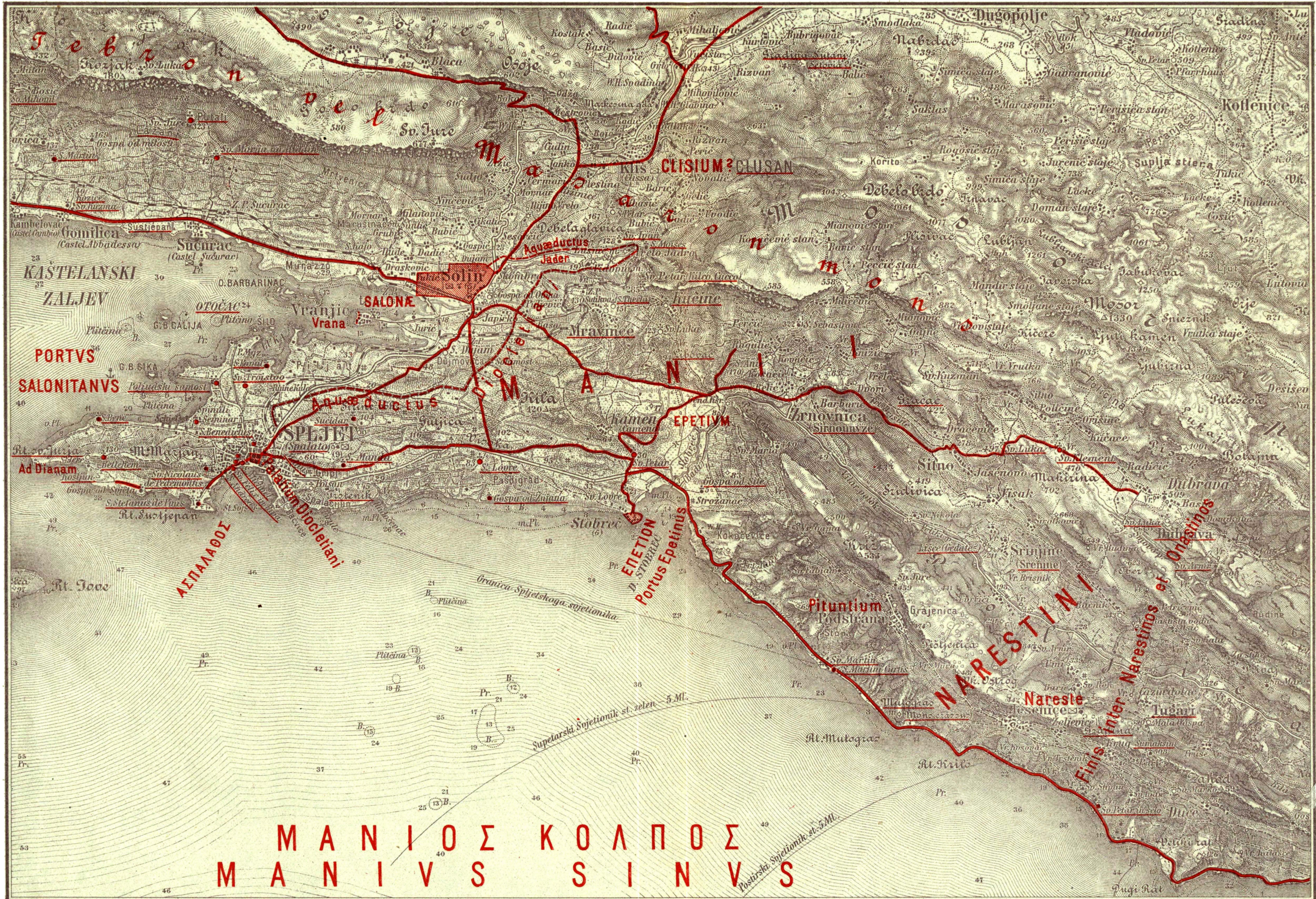
La collina **Libovac** a sud del villaggio di **Kučine**, su cui una casetta di campagna. (Ad p. 24—28; 69—74).



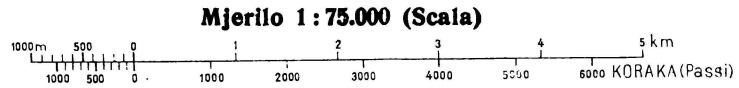
Salona e circondario. Dalla Tabula Peutingeriana Segm. VI. (Ad p. 33).

ARHEOLOŠKA KARTA SOLINA I OKOLICE. (CARTA ARCHEOLOGICA DI SALONA E DEI DINTORNI.)

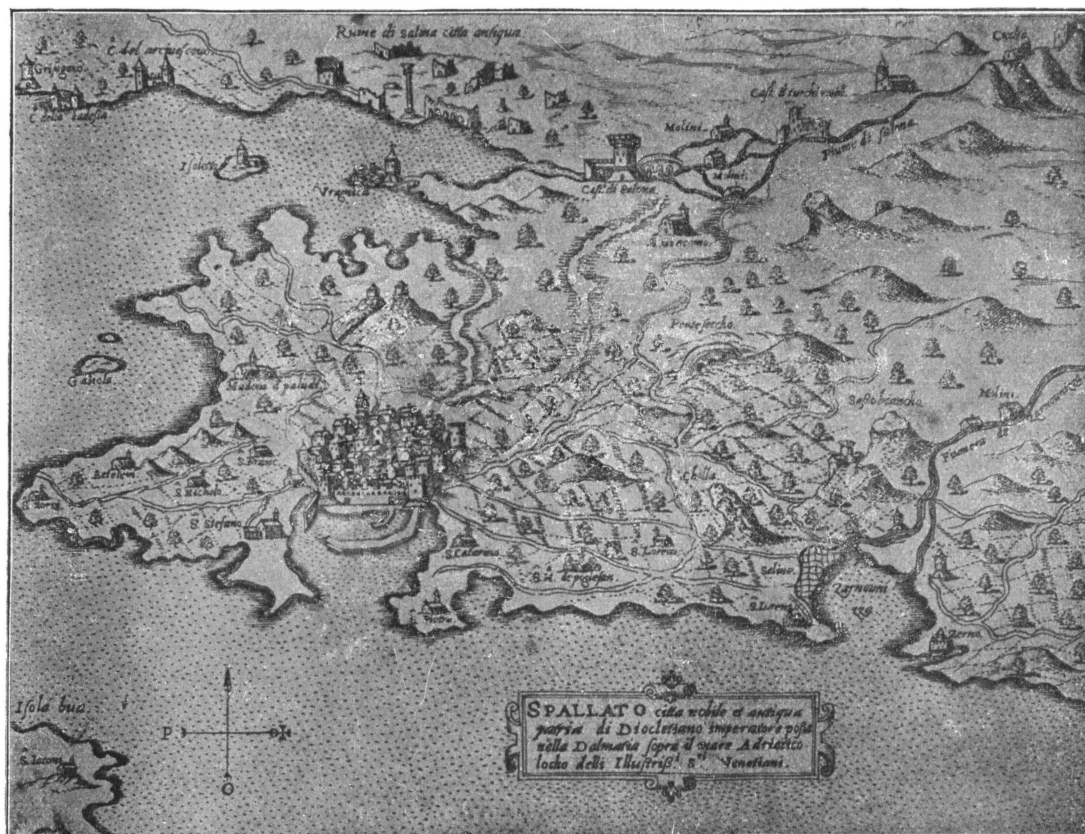
VIII



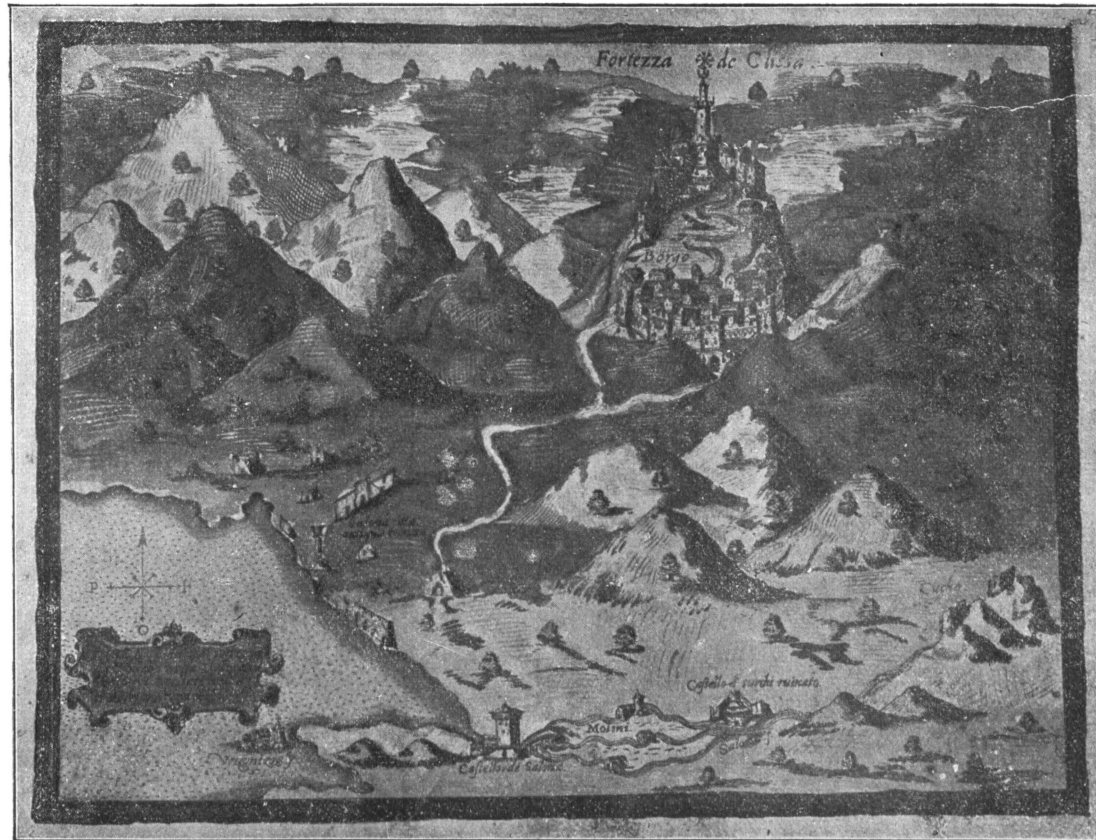
Mjesta i imena za predhrvatski dobe.
 (Località e nomi dell'epoca anteriore al dominio croato.)
 — Rimske ceste. (Strada romane.)
 Srednjevečna mjesta i imena. (Località e nomi medioevali.)



Kod. c. i k. Vojničkoga geografičkoga Zavoda u Beču.



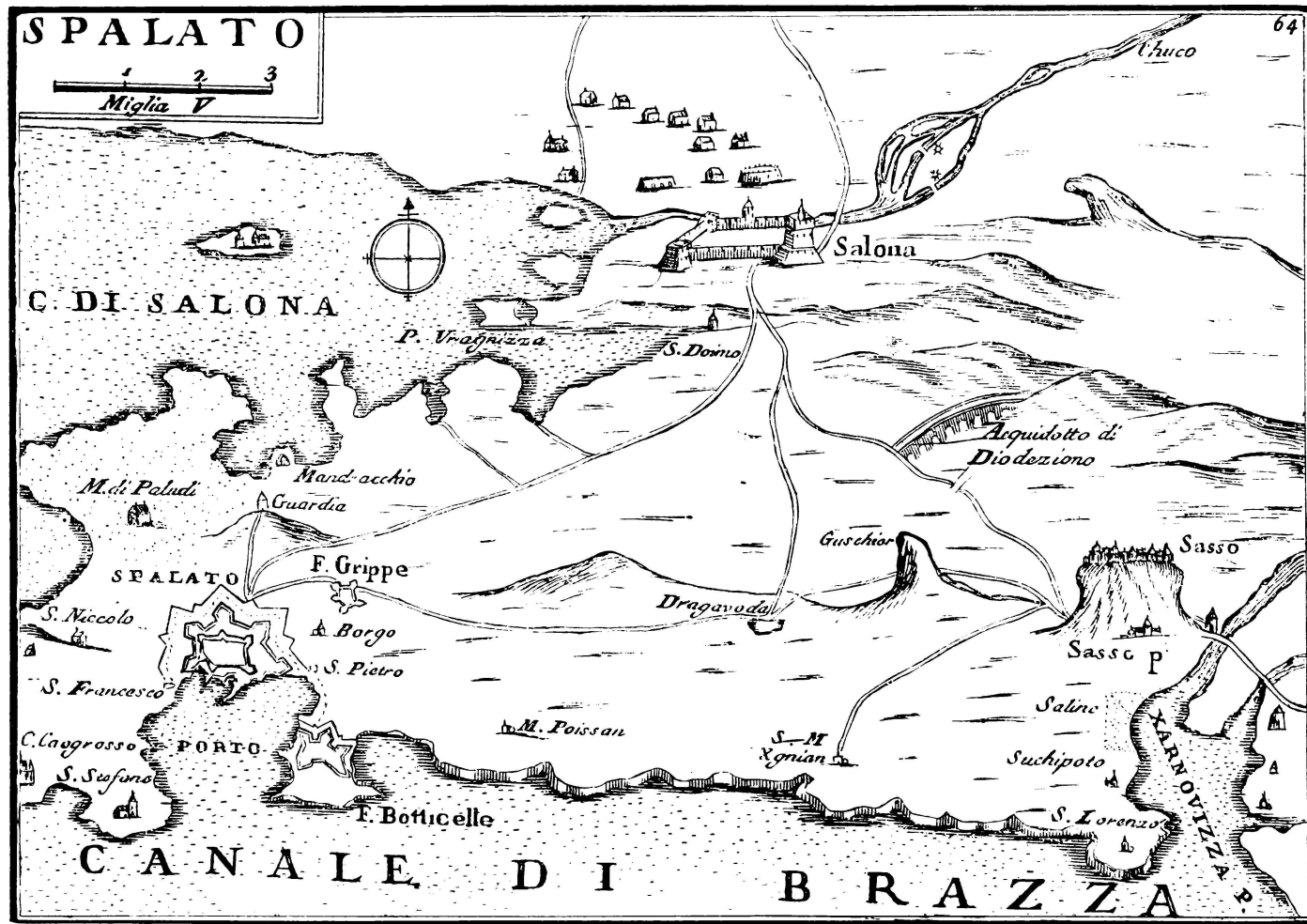
Spalato, Salona e circondario. Carta di Camucio dell'a. 1571. Sopra a destra *Cucho* (*Kuk*). (Ad p. 22—24).



Klis (Clissa), Salona e circondario. Carta di Camucio dell' a. 1571. A destra sotto Klis *Cucho* (*Kult*). (Ad p. 22—24).



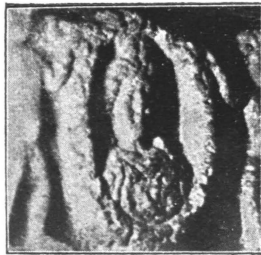
Salona e circondario. Carta dell'a. 1650. A destra sotto Clissa *Cucho (Kuk)*. (Ad p. 22—24).



Salona e circondario. Carta del Coronelli dell'a. 1678. a Nord-Est di Salona Cucho (Kuk). (Ad p. 22-24).



Protome presuntiva dell' imperatore Diocleziano.
Vista di faccia e a mezzo profilo.



Protome presuntiva dell' imperatrice Prisca.
Vista di faccia e a mezzo profilo.

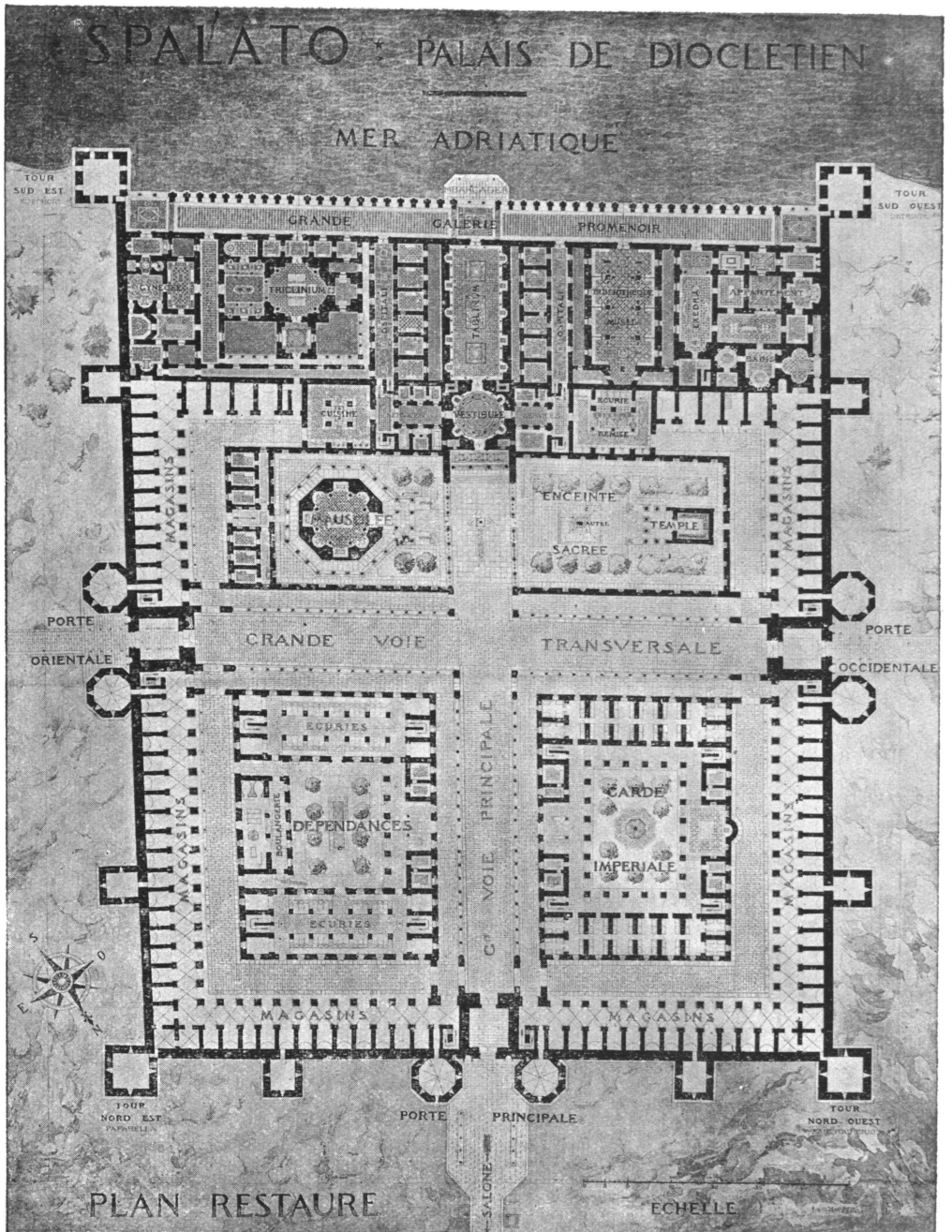


Testa di Hermes psychopompos.

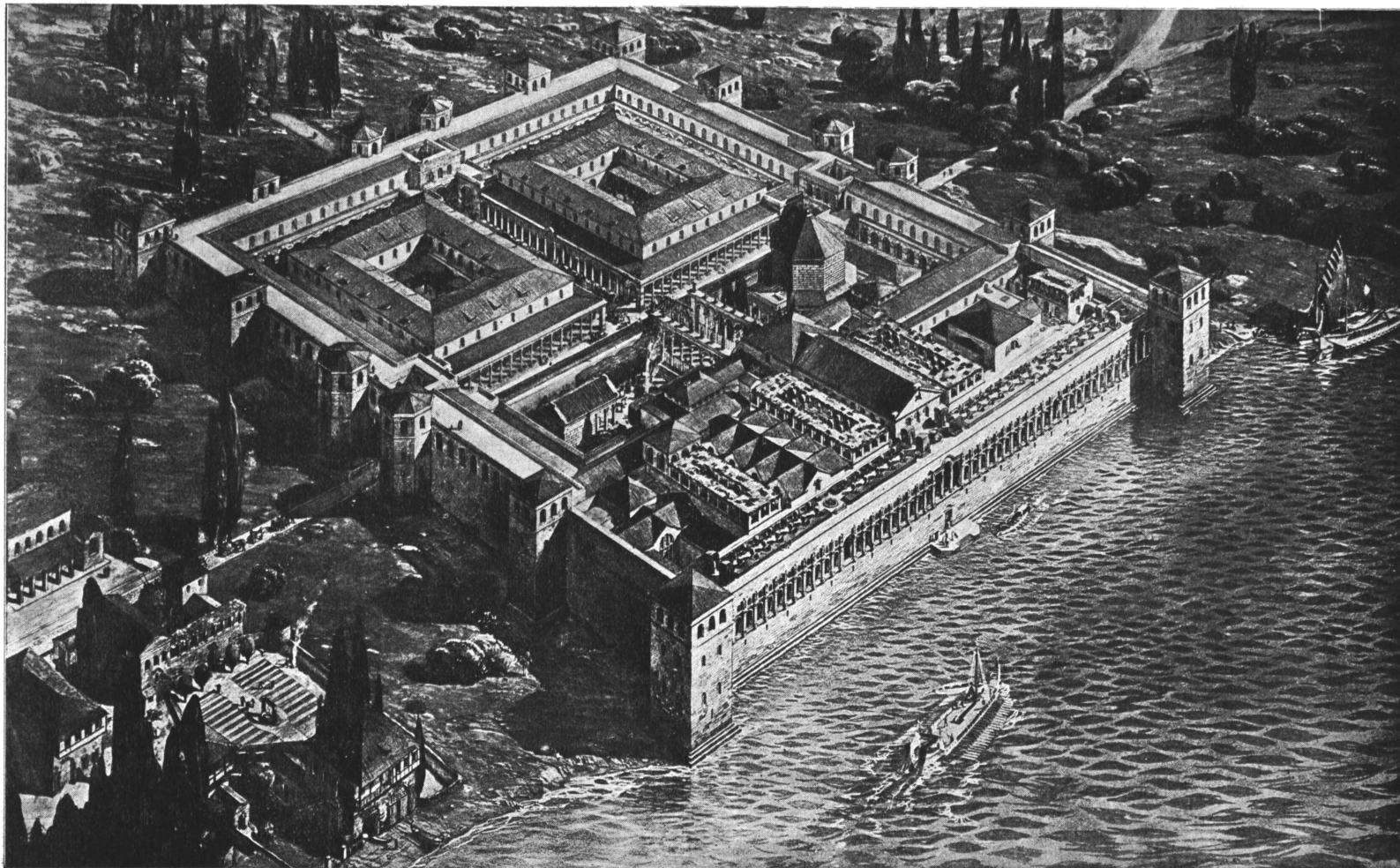
Dettagli del fregio fra il primo ed il secondo ordine di colonne nel mausoleo di Diocleziano a Spalato. (Ad p. 38).



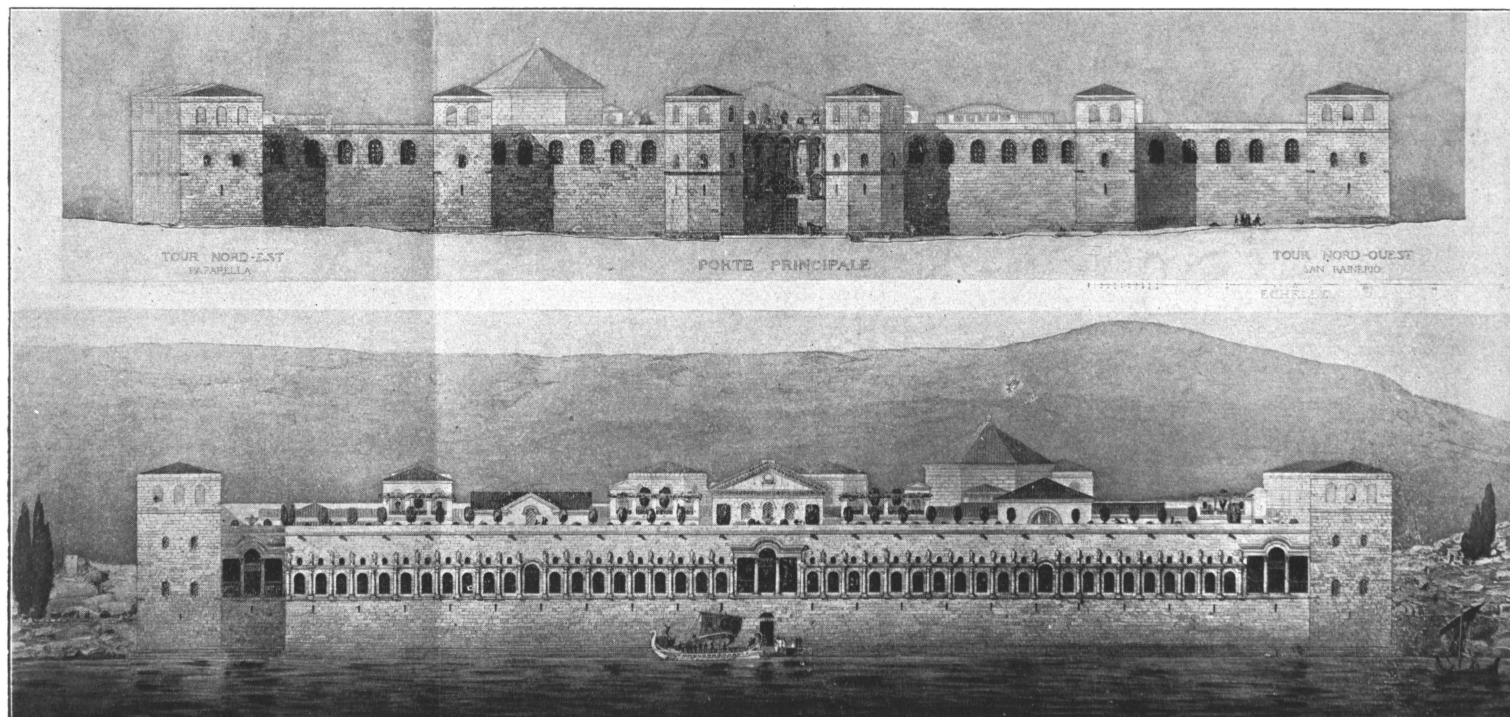
Ritratti dell' imperatore Diocleziano e di sua figlia Valeria sulle monete.
(Poco ingranditi).



Pianta del palazzo di Diocleziano secondo i risultati delle indagini negli anni 1909—10 dall' opera di Hébrard-Zeiller, *Le palais de Dioclétien à Spalato*. (Ad p. 36).

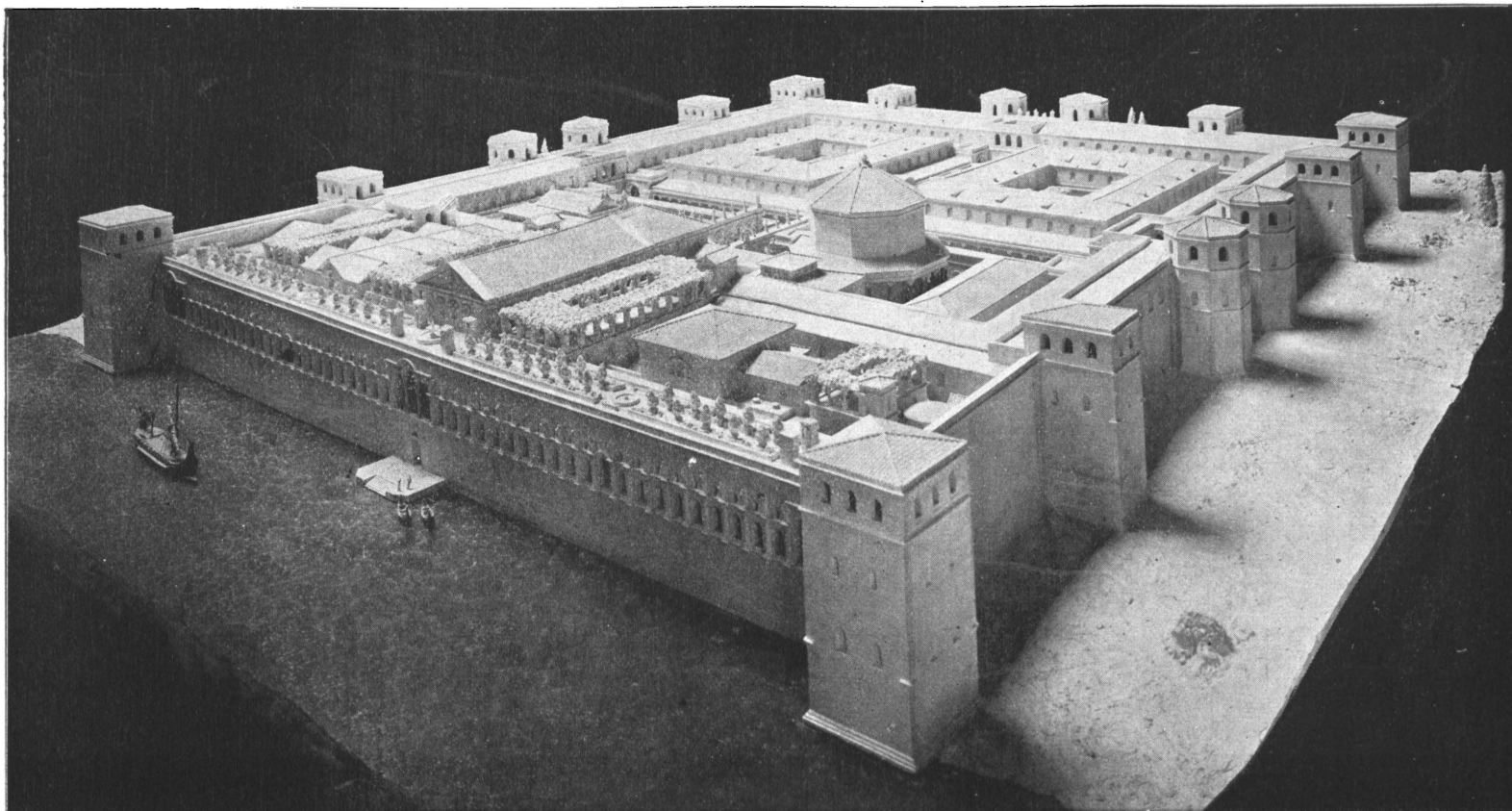


Il palazzo di Diocleziano (facciata Sud-Ovest). Ricostruzione secondo Hébrard-Zeiller nell'opera *Le palais de Dioclétien à Spalato*.

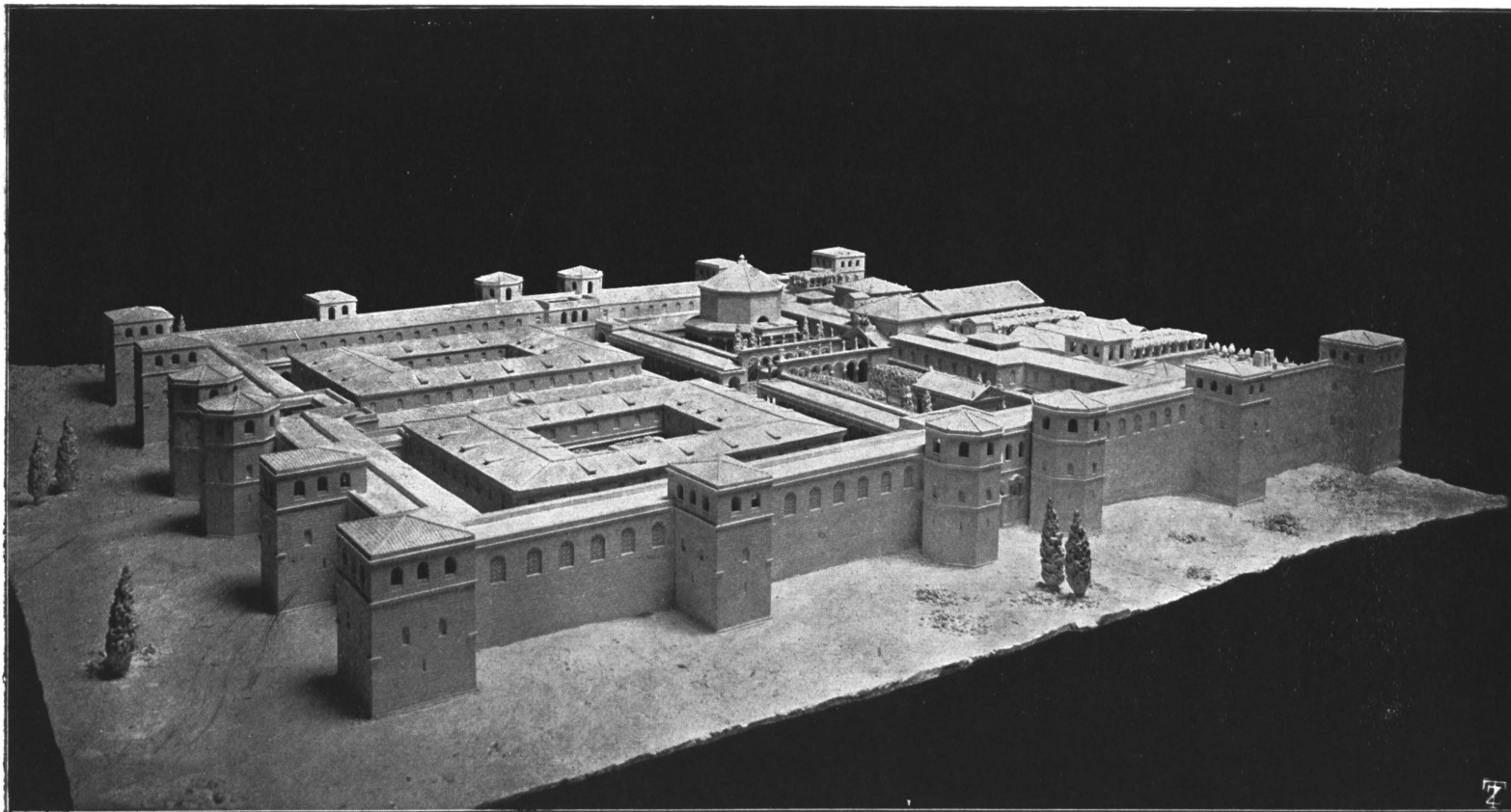


Facciata Nord del palazzo di Diocleziano. (Nel mezzo la *porta aurea*).
Facciata principale Sud dello stesso palazzo.

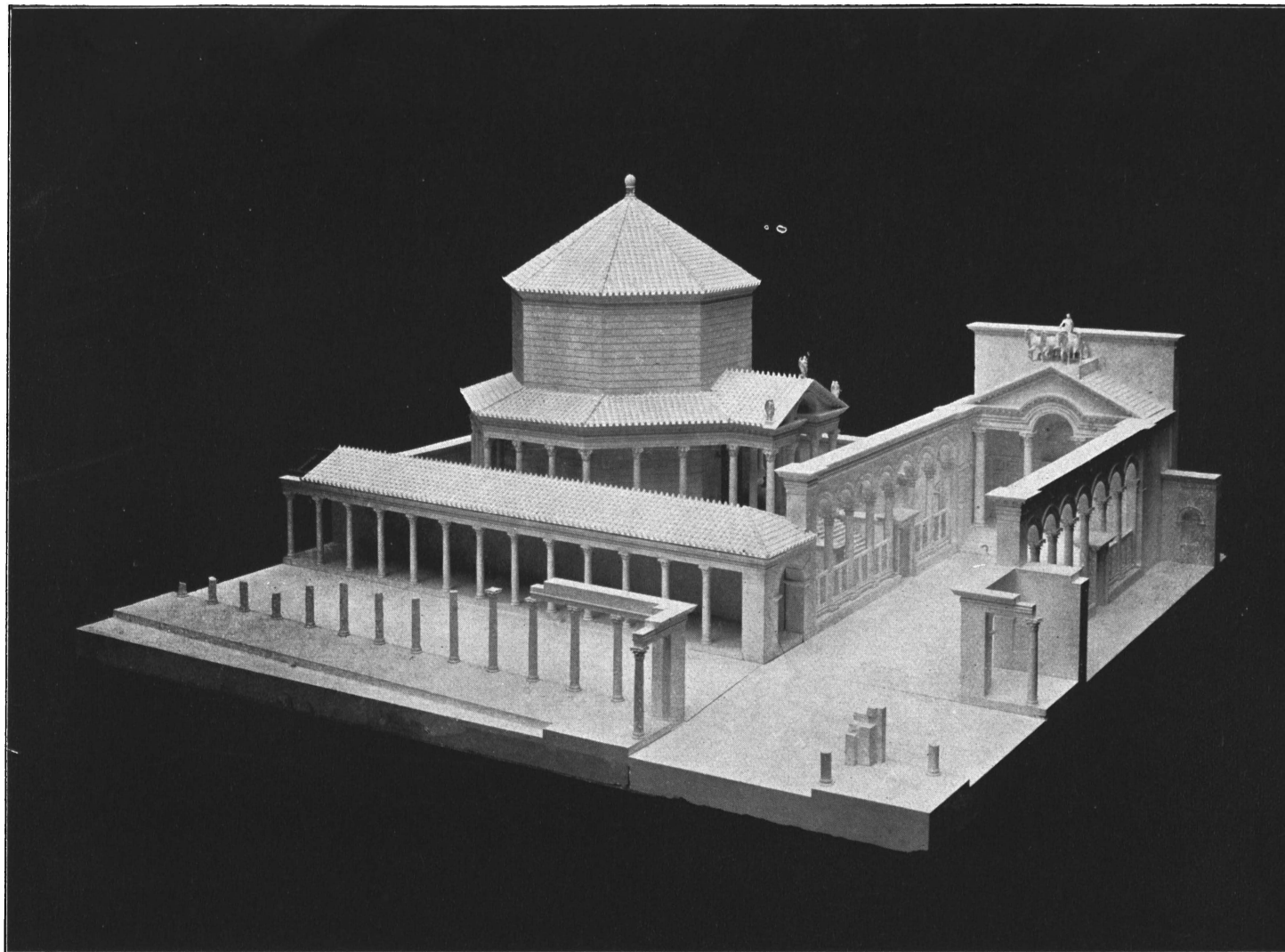
Ambedue dietro la ricostruzione di Hébrard-Zeiller nell'opera *Le Palais de Dioclétien à Spalato*.



Il palazzo di Diocleziano (Facciata Sud-Est).
Ricostruzione secondo Hébrard-Zeiller nell'opera *Le Palais de Dioclétien à Spalato*.

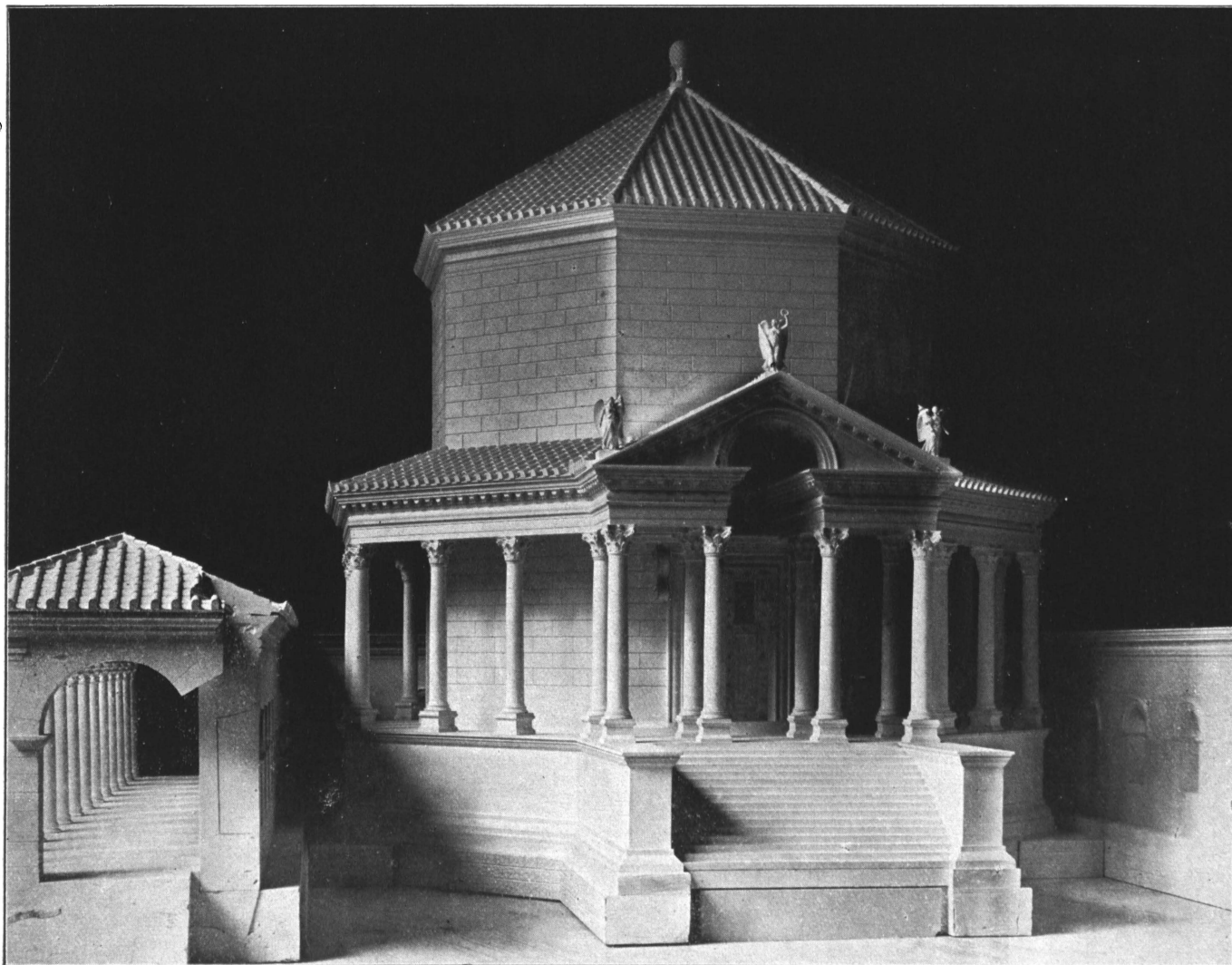


Il palazzo di Diocleziano (facciata Nord-Ovest).
Ricostruzione secondo Hébrard-Zeiller nell'opera *Le palais de Dioclétien à Spalato*.



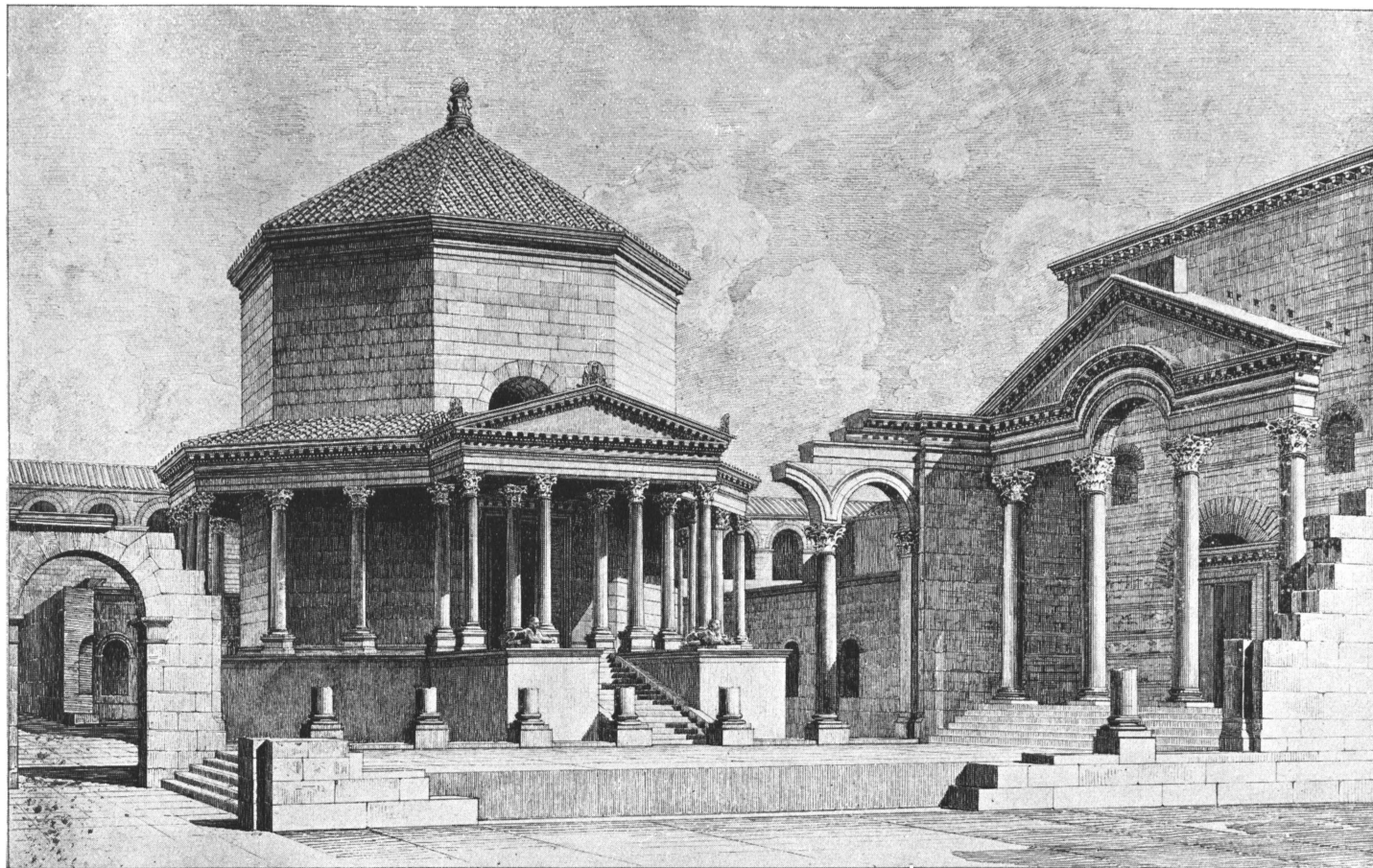
Mausoleo e peristilio del palazzo di Diocleziano.

Ricostruzione secondo G. Niemann nell'opera *Der Palast des Kaisers Diokletian in Spalato*. (Ad p. 31).

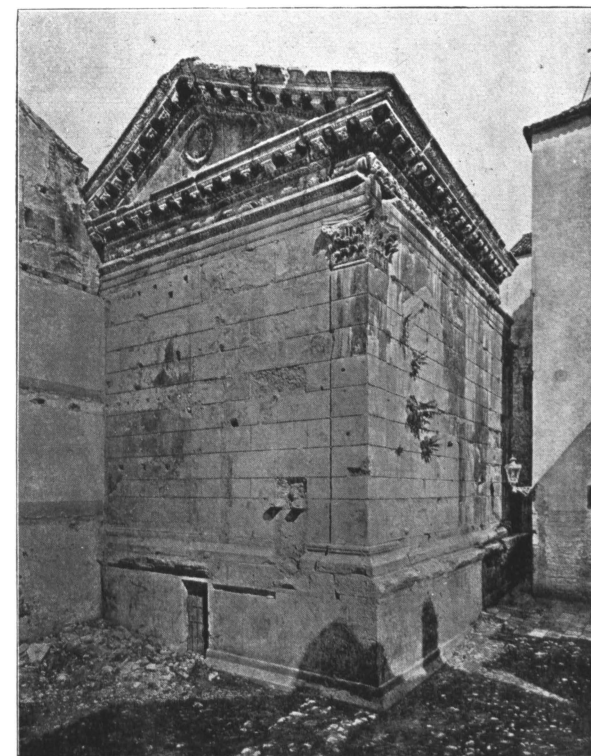
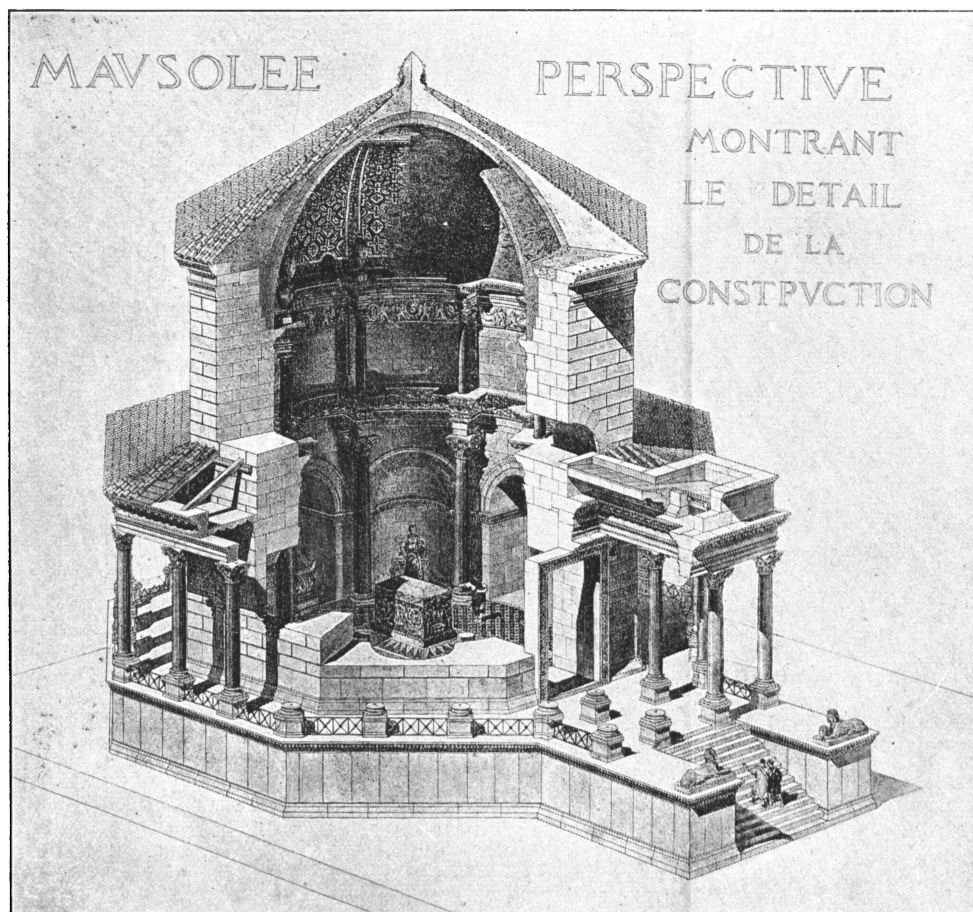


Mausoleo nel palazzo di Diocleziano.

Ricostruzione secondo G. Niemann nell'opera *Der Palast des Kaisers Diocletian in Spalato*. (Ad p. 31).



Mauseoleo di Diocleziano. Ricostruzione di G. Stratimirović nel *Bull. dalm.* 1911 tav. XIII. (Ad p. 31).



Interno del mausoleo di Diocleziano. Con dettagli costruttivi e col sarcofago dell'imperatore.
Ricostruzione di Hébrard-Zeiller nell'opera *Le palais de Dioclétien à Spalato*.

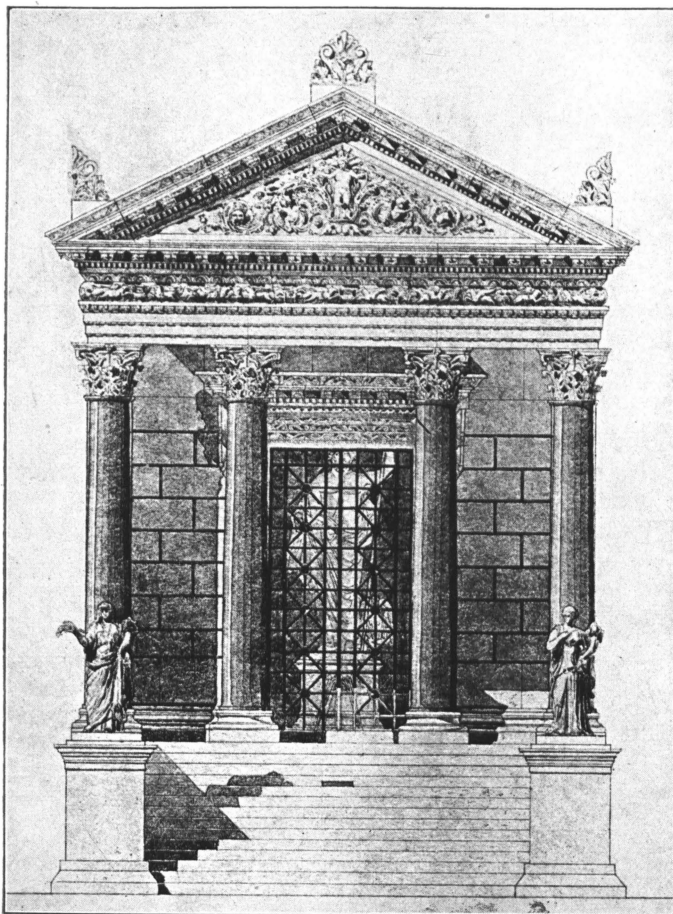
Facciata posteriore del tempio del palazzo,
ora Battistero di S. Giovanni. Dall'opera di G.
Kowalczyk, *Denkmäler der Kunst in Dalmatien*
tav. 38.



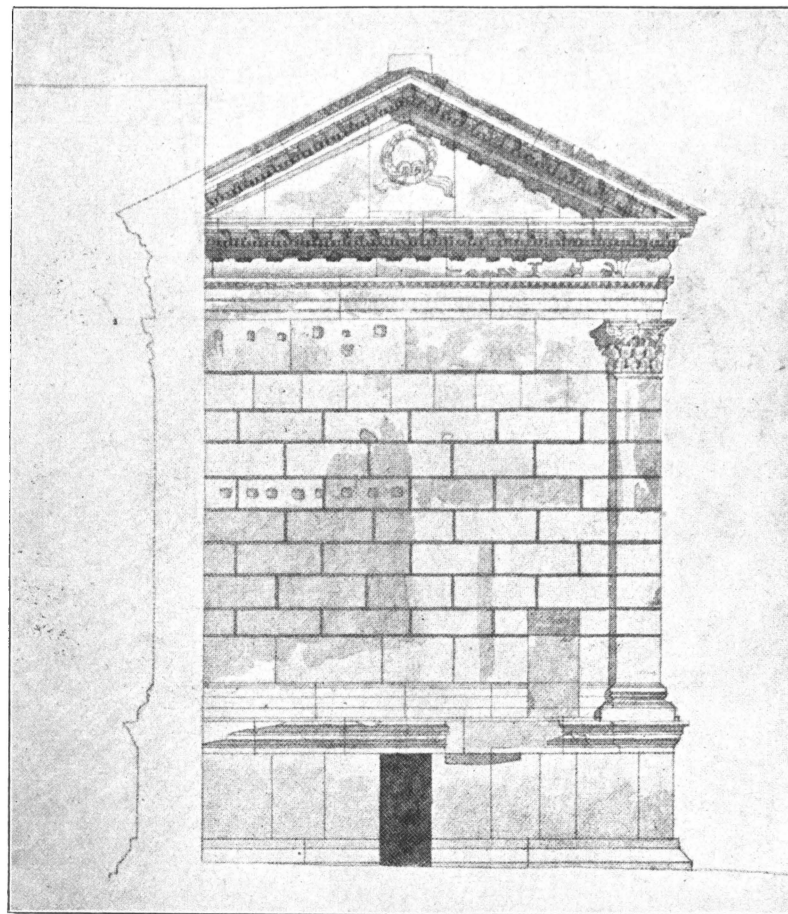
Mausoleo dell'imperatore Diocleziano (Chiesa Cattedrale di Spalato).
Col campanile eretto dal XIII al XVIII sec., restaurato negli anni 1890-1908.



**Facciata principale del tempietto del palazzo di Diocleziano, ora Battistero di s. Giovanni.
Stato attuale.**

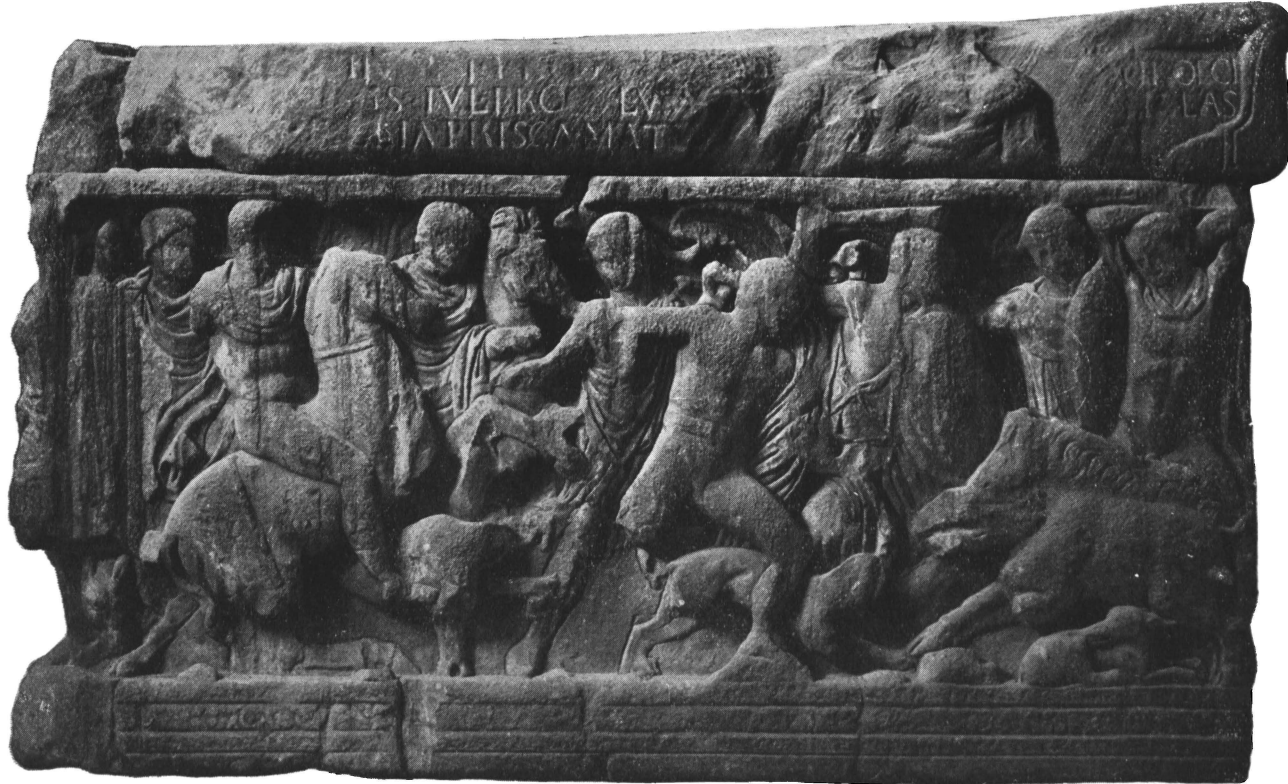


Facciata principale del tempietto del palazzo di Diocleziano.
Ora Battistero di S. Giovanni.

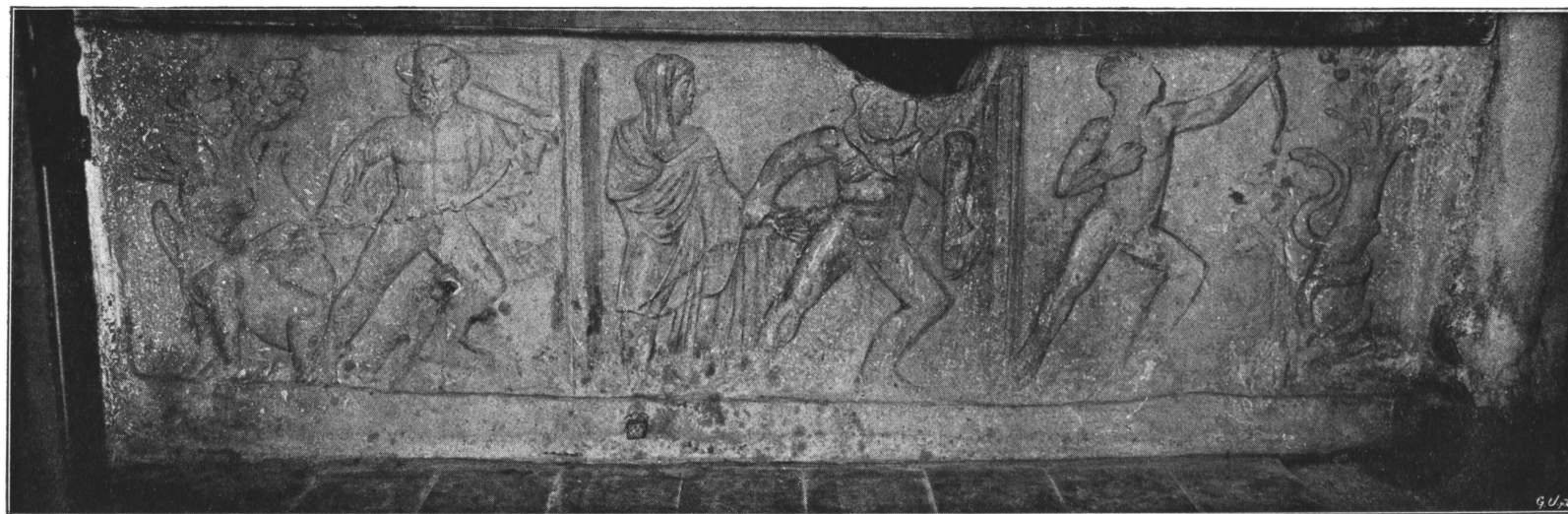


Facciata posteriore dello stesso tempietto.

Ricostruzioni di Hébrard-Zeiller nell'opera *Le palais de Dioclétien à Spalato*.



Sarcofago rappresentante la caccia del cinghiale caledonio — caccia di Meleagro — nel museo archeologico di Spalato n. 29 D. (Ad p. 50 ss.)



Sarcofago colla rappresentanza delle fatiche di Ercole. (Ad p. 91 ss.)